



KirAc Stiftungsfonds alpha

KATEGORIE: Mischfonds
Angaben per 06. März 2025

Seite 1/3

Fondsbeschreibung

Der weltweit anlegende Mischfonds muss zu mindestens 51 Prozent seines Wertes aus verzinslichen Wertpapieren in- und ausländischer Emittenten bestehen. Ein regionaler Schwerpunkt ist nicht vorgesehen. Darüber hinaus darf das Fondsvermögen zu höchstens 30 Prozent in regional begrenzte Aktien oder Aktienfonds angelegt werden. Mindestens 75 Prozent der im OGAW-Sondervermögen enthaltenen Vermögensgegenstände bzw. deren Emittenten werden unter Anwendung eines Nachhaltigkeitsfilters in Kooperation mit dem Bistum Aachen ausgewählt. Es soll in solche Unternehmen und Staaten investieren werden, die mit ihrem Sozial- und Umweltverhalten einen positiven Beitrag zu den christlichen Zielen Gerechtigkeit, Frieden und Bewahrung der Schöpfung leisten. Die Auswahl erfolgt durch Ausschlusskriterien. Zudem dürfen die Emittenten der Wertpapiere ihren Umsatz zu nicht mehr als 10 Prozent aus der Energiegewinnung oder dem sonstigen Einsatz von fossilen Brennstoffen (exklusive Gas) oder Atomstrom, zu nicht mehr als 5 Prozent aus der Förderung von Kohle und Erdöl, sowie nicht aus dem Anbau, der Exploration und aus Dienstleistungen für Ölsand und Ölschiefer generieren. Auf den nachhaltigen Anlageschwerpunkt werden nur die Quoten von ETF- bzw. Zielfonds angerechnet, die als nachhaltig in oben beschriebenem Sinne gelten. Ziel der Anlagepolitik des Fondsmanagements dieses Sondervermögens ist es, risikoangemessene Wertzuwächse zu erzielen.



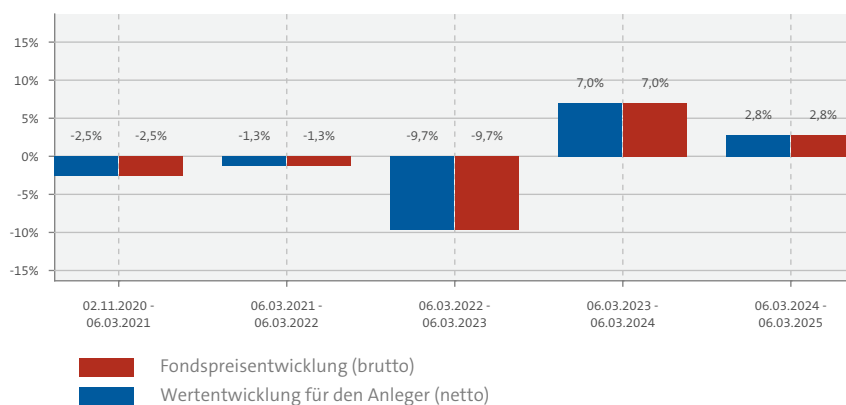
FONDSMANAGER

Dr. Henning Schnurbusch

Indexierte Wertentwicklung seit Auflegung* (bis 06.03.2025)



Historische Wertentwicklung*



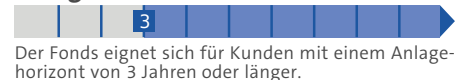
Risikoindikator (SRI)



← Geringes Risiko → Hohes Risiko →
← Geringere Rendite → Relativ hohe Rendite →

Das Risiko potenzieller Verluste aus der künftigen Wertentwicklung wird als niedrig eingestuft. Bei sehr ungünstigen Marktbedingungen ist es äußerst unwahrscheinlich, dass die Fähigkeit beeinträchtigt ist, Ihr Rückgabeverlangen auszuführen.

Anlagehorizont



Der Fonds eignet sich für Kunden mit einem Anlagehorizont von 3 Jahren oder länger.

Risikokennzahlen

VOLATILITÄT ¹ (SEIT AUFLAGE)	+4,32 %
SHARPE RATIO ² (SEIT AUFLAGE)	-0,58
MAX. DRAWDOWN ³ (SEIT AUFLAGE)	-16,28 %
VALUE AT RISK ⁴ (99% / 10 TAGE)	-4,59 %

Wertentwicklung kumuliert* (bis 06.03.2025)

	LFD. JAHR	1 MONAT	3 MONATE	1 JAHR	3 JAHRE	5 JAHRE	SEIT AUFLAGE	3 JAHRE P.A.	5 JAHRE P.A.
Fonds	-1,90 %	-3,59 %	-3,43 %	+2,79 %	-0,65 %	-	-4,42 %	-0,22 %	-

*Berechnung der Wertentwicklung nach BVI-Methode. Die Bruttowertentwicklung berücksichtigt die auf Fondsebene anfallenden Kosten (z. B. Verwaltungsvergütung), ohne die auf Anlegerebene ggf. anfallenden Kosten (z.B. Ausgabeaufschlag oder Depotkosten) einzubeziehen. Solche individuellen Kosten auf Anlegerebene würden sich bei Berücksichtigung negativ auf die Wertentwicklung auswirken. In der Nettowertentwicklung wird der derzeit gültige Ausgabeaufschlag im ersten Betrachtungszeitraum berücksichtigt. Typisierte Modellrechnung (netto): Ein Anleger möchte für 1.000,- EUR Anteile erwerben. Bei einem max. Ausgabeaufschlag von 0,00 % muss er dafür einmalig bei Kauf 0.00 EUR aufwenden bzw. es steht nur ein Betrag von 1.000,00 EUR zur Anlage zur Verfügung. Zusätzlich können Depotkosten anfallen, die die Wertentwicklung mindern. Die Depotkosten ergeben sich aus dem Preis- und Leistungsverzeichnis Ihrer Bank. **Wertentwicklungen in der Vergangenheit sind kein verlässlicher Indikator für die zukünftige Wertentwicklung.**

1) Die Kennziffer bezeichnet das "Schwankungsrisiko" des Fonds und ist Maß der Intensität von Schwankungen der Fondsperformance um ihren erwarteten Mittelwert.

2) Die Sharpe Ratio ist die Differenz zwischen erzielter Performance p.a. und risikolosem Zins p.a., dividiert durch die Volatilität. Sie lässt sich daher als „Risikoprämie pro Einheit am eingegangenen Gesamtrisiko“ interpretieren.

3) Der Maximum Drawdown gibt den maximalen kumulierten Verlust an, den ein Anleger innerhalb eines Betrachtungszeitraums hätte erleiden können. Die Länge des Drawdowns ist die Zeitspanne vom Beginn der Verlustperiode bis zum Erreichen des Tiefstkurses.

4) Der Value at Risk (ex post) ist der maximal mögliche Verlust des Fonds bei gegebener Haltdauer und Konfidenzniveau abgeleitet auf der Basis der Standardabweichung der Fondsreturns.



KirAc Stiftungsfonds alpha

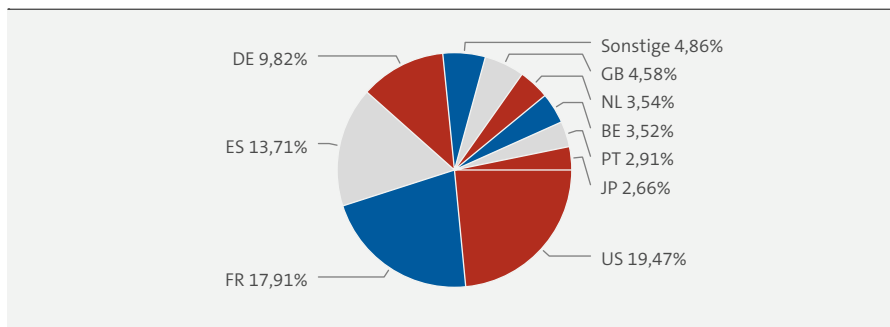
KATEGORIE: Mischfonds
Angaben per 06. März 2025

Seite 2/3

Die größten Positionen in Prozent des Fondsvermögens (28.02.2025)

Name	Land	% des Vermögens
1. FRANKREICH 22/43 O.A.T.	Frankreich	6,58%
2. EIB 20/27 MTN	-	4,86%
3. CADES 22/32 MTN	Frankreich	4,62%
4. Spain 05/31.01.37	Spanien	3,98%
5. 3,450% BELGIEN	Belgien	3,28%
6. PORTUGAL 24/54	Portugal	2,91%
7. BMW Finance N.V. EO-Medium-Term Notes 2019(27)	Deutschland	2,74%
8. EssilorLuxottica S.A. EMTN Reg.S. v.19(2027)	Frankreich	2,73%
9. Red Electrica Financiaciones EUR 8,5 Y	Spanien	2,69%
10. 0,399% NTT Finance Cor 2021/13.12.2028	Japan	2,66%

Länder (28.02.2025)



Verteilung nach Branchen

Technologie	15,15%
Industrie	12,08%
Handel	9,47%
Banken	8,48%
Privater Konsum und Haushalt	8,07%
Versicherungen	6,50%
Konsumgüter und Dienstleistungen	6,46%
Telekommunikation	5,33%
Medien	4,93%
Nahrungsmittel und Tabak	4,20%

Fondsdetails

Stammdaten	
AUFLAGEDATUM	02.11.2020
WKN	A2P37D
ISIN	DE000A2P37D0
FONDSWÄHRUNG	EUR
GESCHÄFTSJAHESENDE	31.10.
ERTRAGSVERWENDUNG	ausschüttend
FONDSVERMÖGEN	13,41 Mio. EUR
RÜCKNAHMEPREIS	45,86 EUR
AUSGABEPREIS	45,86 EUR
VERWAHRSTELLE	
	DZ BANK AG
FONDSGESELLSCHAFT	
	Monega KAG
FONDSMANAGER	
	n.a.
KATEGORIE GEM. OFFVO	
	Artikel 8
VERTRIEBSZULASSUNG	
	DE
Fondskonditionen	
AUSGABEAUFSCHLAG ZZT.	0,00% (MAX. 2,00%) (Hiervon erhält Ihre Vertriebsorganisation bis zu 100%)
VERWALTUNGS-VERGÜTUNG P.A. ZZT.	0,350% (MAX. 0,550%)
VERWAHRSTELLEN-VERGÜTUNG P.A. ZZT. ¹	0,04800% (MAX. 0,0476%)
VERWAHRSTELLE MINDESTVERGÜTUNG P.A. ¹	14.875 EUR
GESAMTKOSTENQUOTE (TER) ²	0,53%
PERFORMANCE FEE	keine
MINDESTERSTANLAGE ³	50.000,00 EUR
MINDESTFOLGEANLAGE ³	keine
SPARPLANFÄHIGKEIT	nein
ORDERSCHLUSSZEITEN	10:30 tgl. für morgen
VL-FÄHIGKEIT	nein

1) Angaben zur Verwahrstelle inkl. MwSt

2) Die Gesamtkostenquote (Total Expense Ratio) gibt die vom Fonds getragenen Kosten insgesamt (mit Ausnahme der Transaktionskosten und der Performance Fee) bezogen auf das durchschnittliche Fondsvermögen innerhalb des letzten Geschäftsjahres an. 1b.) Bei den hier angegebenen laufenden Kosten handelt es sich, mangels Vorliegen konkreter historischer Daten, um eine Kostenschätzung.

3) Ergänzend gelten die jeweiligen Bedingungen der Depotstelle oder Ihrer Hausbank.



KirAc Stiftungsfonds alpha

KATEGORIE: Mischfonds
Angaben per 06. März 2025

Seite 3/3

CHANCEN

- An den Kurssteigerungen der internationalen Aktienmärkte teilnehmen.
- Strenge Selektion geeigneter Nachhaltigkeits-ETFs nach ökologischen-, sozialen- und Unternehmensführungsaspekten, regelmäßige Kontrolle der Selektionskriterien.
- Geeignet als Depotbeimischung für Anleger mit mittelfristigem Anlagehorizont.

RISIKEN

- Zinsänderungsrisiko: Mit der Investition in festverzinsliche Wertpapiere ist das Risiko verbunden, dass sich das Marktzinsniveau während der Haltezeit der Papiere verändert.
- Aktienrisiko: Aktien unterliegen erfahrungsgemäß starken Kursschwankungen und somit auch dem Risiko von Kursrückgängen.
- Adressenausfallrisiko: Durch den Ausfall eines Ausstellers oder eines Vertragspartners, gegen den der Fonds Ansprüche hat, können für den Fonds Verluste entstehen.
- Liquiditätsrisiko: Der Fonds kann einen Teil seines Vermögens in Papieren anlegen, die nicht an einer Börse oder einem ähnlichen Markt gehandelt werden.
- Zielfondsrisiko: Der Fonds legt in Zielfonds an, um bestimmte Märkte, Regionen oder Themen abzubilden. Die Wertentwicklung einzelner Zielfonds kann hinter der Entwicklung des jeweiligen Marktes zurückbleiben.
- Währungsrisiko: Vermögenswerte des Fonds können in einer anderen Währung als der Fondswährung angelegt sein. Fällt der Wert dieser Währung gegenüber der Fondswährung, so reduziert sich der Wert des Fondsvermögens.
- Derivaterisiko: Der Fonds setzt Derivate sowohl zu Investitions- als auch zu Absicherungszwecken ein. Die erhöhten Chancen gehen mit erhöhten Verlustrisiken einher.
- Kapitalmarktrisiko: Die Kurs- oder Marktwertentwicklung von Finanzprodukten hängt insbesondere von der Entwicklung der Kapitalmärkte ab.
- Wertveränderungsrisiko: Durch die Investitionen des Fondsvermögens in Einzeltitel ergibt sich insbesondere das Risiko von Wertveränderungen der Einzelpositionen.

KONTAKT

Monega KAG
Stolkgasse 25-45
50667 Köln
Tel.: 0221-39095 0
Fax: 0221-39095 400
Website: www.monega.de
E-Mail: info@monega.de

DISCLAIMER: © 2025 Monega Kapitalanlagegesellschaft mbH. Diese Publikation ist kein Verkaufsprospekt im Sinne des Gesetzes, sondern eine werbliche Darstellung und dient der weiterführenden Information. Sie stellt keine Handlungsempfehlung dar und ersetzt nicht die individuelle Anlageberatung durch eine Bank/einen Vertriebspartner sowie den steuerlichen oder rechtlichen Rat. Der Verkauf von Anteilen erfolgt ausschließlich auf der Grundlage des aktuellen Verkaufsprospektes und des Basisinformationsblattes. Diese sowie die aktuellen Jahres- und Halbjahresberichte erhalten Sie kostenlos in deutscher Sprache bei der Monega Kapitalanlagegesellschaft mbH, Stolkgasse 25-45, 50667 Köln, und im Internet auf www.monega.de. Im Verkaufsprospekt sind Anlageziele, Gebühren, Risiken und andere wichtige Fondsinformationen ausführlich beschrieben. Bitte lesen Sie diese sorgfältig durch.

Die enthaltenen Aussagen zur Marktlage stellen unsere eigene Ansicht der geschilderten Umstände dar. Hiermit ist weder eine Allgemeingültigkeit noch eine Anlageberatung oder -empfehlung verbunden. Die Publikation darf nicht als Verkaufsangebot oder als Aufforderung zur Abgabe eines Angebots zum Kauf von Wertpapieren verstanden werden und ersetzt in keinem Fall die vor jeder Wertpapierkaufentscheidung notwendige Beratung. Die in der Publikation gemachten Aussagen können ohne Vorankündigung geändert werden. Trotz sorgfältiger Auswahl der Quellen und Prüfung der Inhalte übernimmt Monega Kapitalanlagegesellschaft mbH keine Haftung oder Garantie für die Richtigkeit und Vollständigkeit der in dieser Publikation gemachten Informationen.

Eine Zusammenfassung Ihrer Anlegerrechte in deutscher Sprache und weitere Informationen zu Instrumenten der kollektiven Rechtsdurchsetzung erhalten Sie auf www.monega.de/beschwerde. Die Verwaltungsgesellschaft des Investmentfonds kann jederzeit beschließen den Vertrieb zu widerrufen.

Risikohinweis: Investmentfonds unterliegen dem Risiko sinkender Anteilspreise, da sich Kursrückgänge bei den im Fonds enthaltenen Wertpapieren beziehungsweise den zugrunde liegenden Währungen im Anteilspreis widerspiegeln. Die Anlagestrategie des Fonds kann sich innerhalb der vertraglich und gesetzlich zulässigen Grenzen jederzeit ändern. Der Inhalt der Grenzen ergibt sich aus dem Verkaufsprospekt.

Morningstar-Rating: © 2025 Morningstar, Inc. Alle Rechte vorbehalten. Die hierin enthaltenen Informationen: (1) sind für Morningstar und/oder ihre Inhalte-Anbieter urheberrechtlich geschützt; (2) dürfen nicht vervielfältigt oder verbreitet werden; und (3) deren Richtigkeit, Vollständigkeit oder Aktualität wird nicht garantiert. Weder Morningstar noch deren Inhalte-Anbieter sind verantwortlich für etwaige Schäden oder Verluste, die aus der Verwendung dieser Informationen entstehen.